

شرح برنامج إمي بروكر

Amibroker

بقلم - الأستاذ ztop

منتدى توصيات

جمع وترتيب

أبو معاذ التميمي

لا تحرمنا من دعوة صالحة يظهر الغيب لمن كتبه وجمعه

للحصول على مزيد من الكتب

www.sa11.com

الجزء الأول:

ما سوف أطرحه في الموضوع التالي هو اجتهاد ... شخصي ... فلا تواخذونا إذا حصل قصور بالنسبة للأسئلة أو التعليق ... فأفضل إن توجل حتى انتهاء كل فقره مستقلة ...
طبعاً باستثناء نقاط قد أسها عنها وبيننا أحد الأخوة أو الأخوات يود إدراجها مشكوراً في حينه.
أدعوا الله العلي القدير أن أوفق في الطرح وأن يكون الوضوح وسهولة التعبير حليفنا....
وسوف أختصر بقدر الامكان ...

برنامج إمي بروكر

الإصدار الأخير هو ٤,٧

يمكن تحميله مجاناً ولفترة ٣٠ يوم على الرابط التالي

[/http://www.amibroker.com](http://www.amibroker.com)

وهو نوعان عادي، واحترافي ... والفرق بينهما أن بعض الأدوات في الاحترافي تكون متاحة بعكس العادي .. وأهم هذه الأدوات المتاحة هي مدة التيك في الإترادي حيث بالامكان استخدام أجزاء الدقيقة في قراءة وتحليل البيانات....
حجم البرنامج ٤,٧ ميجا.
البرنامج ذو إمكانيات ممتازة ..

- حيث يمكن بناء المؤشرات الفنية أو التعديل حسب الأسلوب الأمثل للمستخدم

- إمكانية السحب والإسقاط للمؤشرات فوق بعضها

- إمكانية إدراج العديد من المؤشرات الفنية .. من خلال ثمان صفحات مهياة لذلك الغرض وسهولة التنقل بينها.

- السهولة في وضع نظم البحث الآلية حسب المعايير التي يضعها المستخدم من واقع المؤشرات الفنية، وسهولة عمل الباك تيسر

- السهولة في التنقل بين نوافذ الفترات الزمنية (الدقائق، اليوم، الأسبوع، الشهر).

- البرنامج مدعوم جيداً ونو انتشار واسع وهناك العديد من المنتديات المتخصصة التي يمكن العودة لها والاستفادة من خبرات المتمرسين وما ي طرحونه.

- والعديد من الإمكانيات الأخرى ...

واجهة البرنامج بعد تنصيبه أنظر الصورة



١ - الشريط المحاط بالإطار الأخضر الفاتح هو شريط الأدوات والذي يمكن التنقل بينها، وتفتح معنا نسدله التي تدرج تحت كل عنوان.

٢ - الشريط المحاط بالإطار الأخضر الغامق ... اختصاراً للأدوات الأكثر استخداماً، ويمكن إضافة أو إزالة أي منها.

٣ - الشريط المحاط بالإطار الأصفر أدوات حساب قيم فيبوناتشي على التشارات ... بالسحب والإسقاط والتعديل

٤ - الشريط المحاط بالإطار البني أدوات لتتبع الترنز والرسوم والكتابة

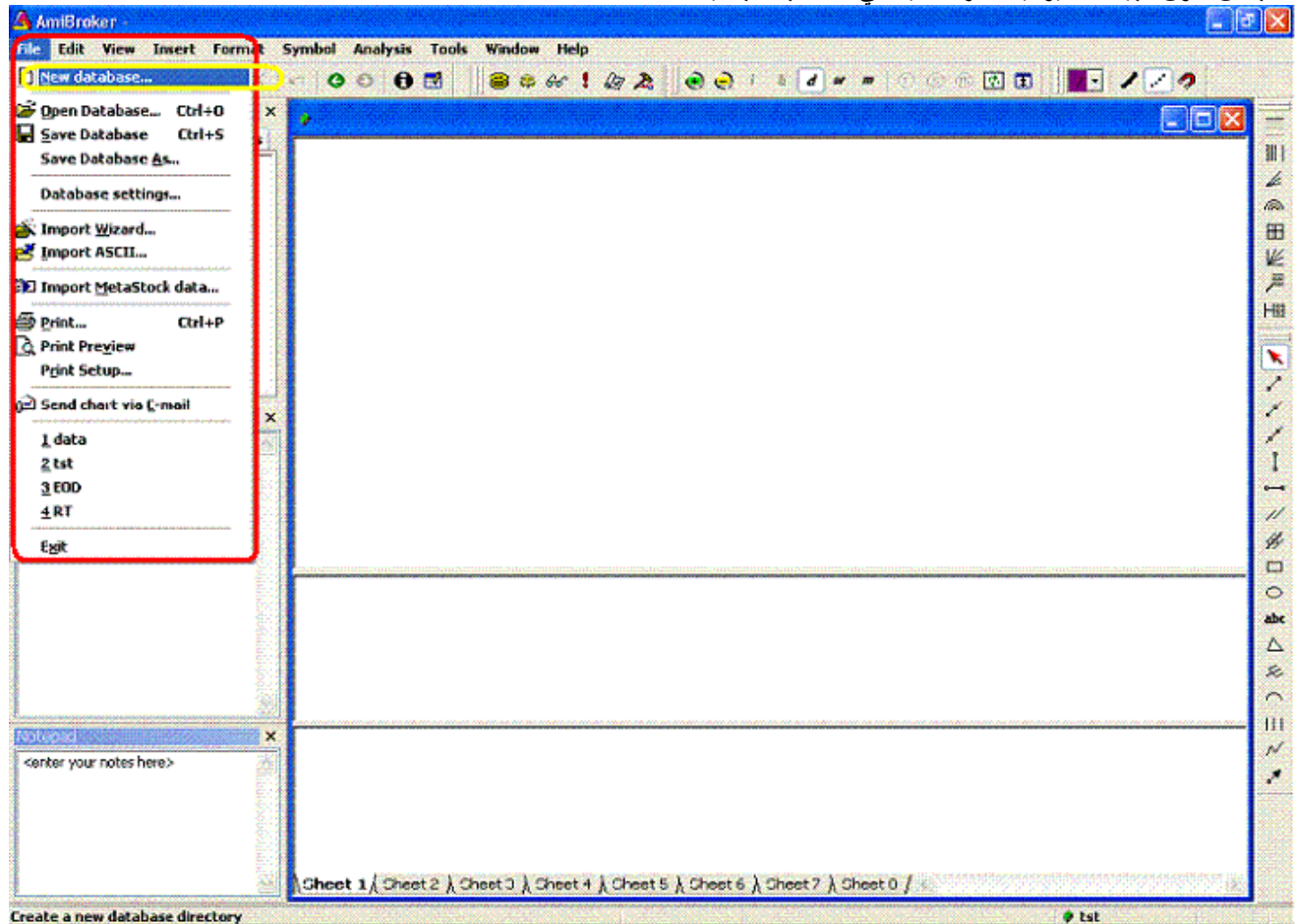
- ٥- الشريط المحاط بالإطار الأزرق ... ثمان صفحات خاصة بالمؤشرات الفنية
- ٦- النافذة المحاطة بالإطار البرتقالي، وهي النافذة الرئيسية .. الصفحة الأولى .. خاصة بالمؤشرات الفنية.
- ٧- النافذة المحاطة باللون الأحمر ... وتتكون من أربع تابلز .. الأول من اليسار خاص بقاعدة بيانات الأسهم المفتوحة حالياً، الثاني وهو ألي أوت .. أو أسلوب العرض الذي يتبناه المستخدم، ويمكن حفظ عدة أوضاع لمختلف المؤشرات.
- التاب الرابع وهو خاص بالمؤشرات والتي يمكن سحبها وإسقاطها على مؤشر آخر ...
- ٩- النافذة المحاطة باللون الزهري ... وهي خاصة بالتعليق (اختياري)، حيث أن بعض المؤشرات يدرج مع السكربت الخاص بها تعليق لكل قيمه من قيم ذلك المؤشر ويمكن قرائتها من خلال هذه النافذة...

طريقة تحميل البيانات اليومية ...

طبعاً لابد أن تكون البيانات اليومية مخزنة لديك في الحاسب ... بصيغة Metastock

طريقة تحميل البيانات اليومية ...

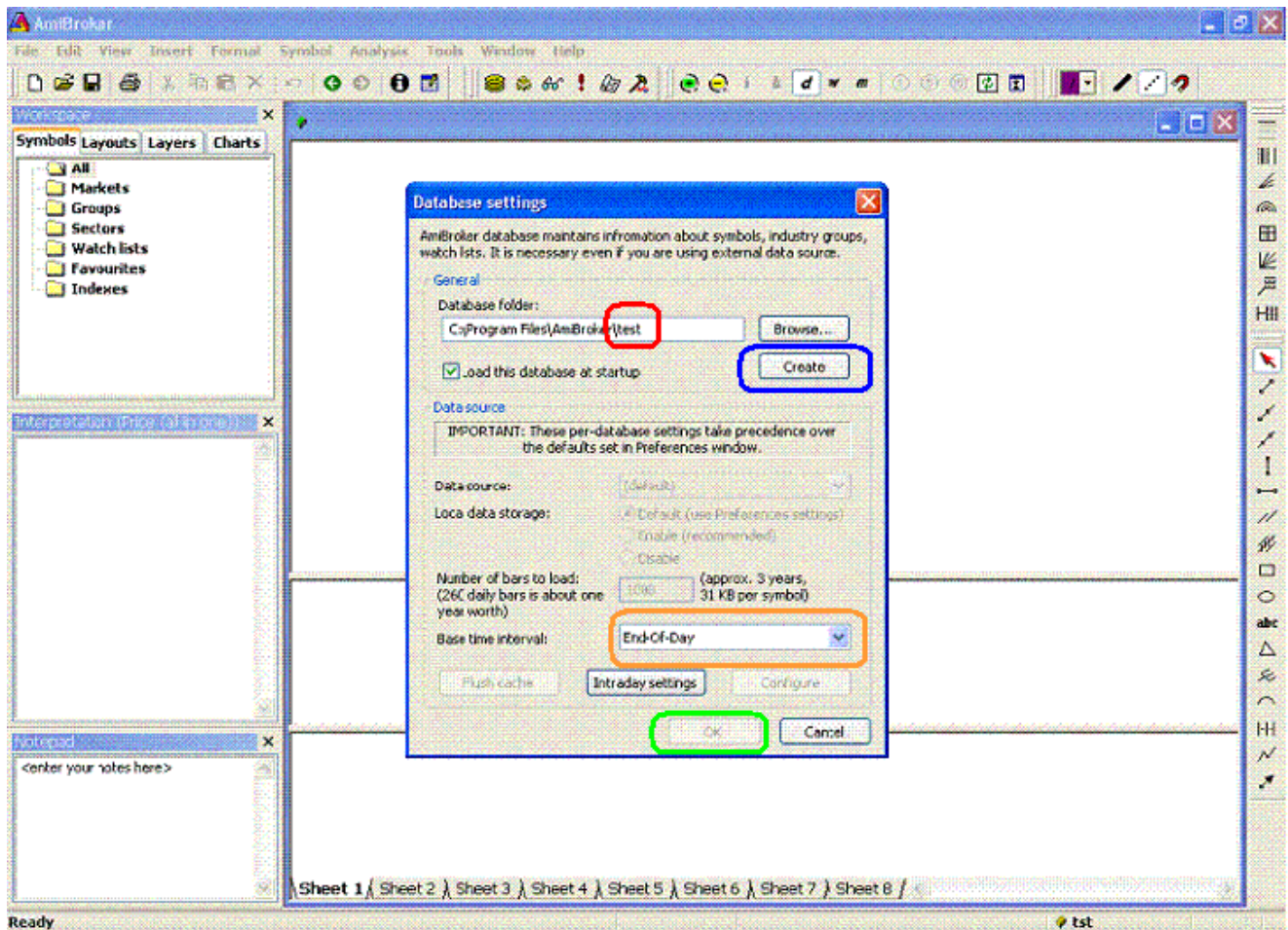
طبعاً لابد أن تكون البيانات اليومية مخزنة لديك في الحاسب ... بصيغة Metastock



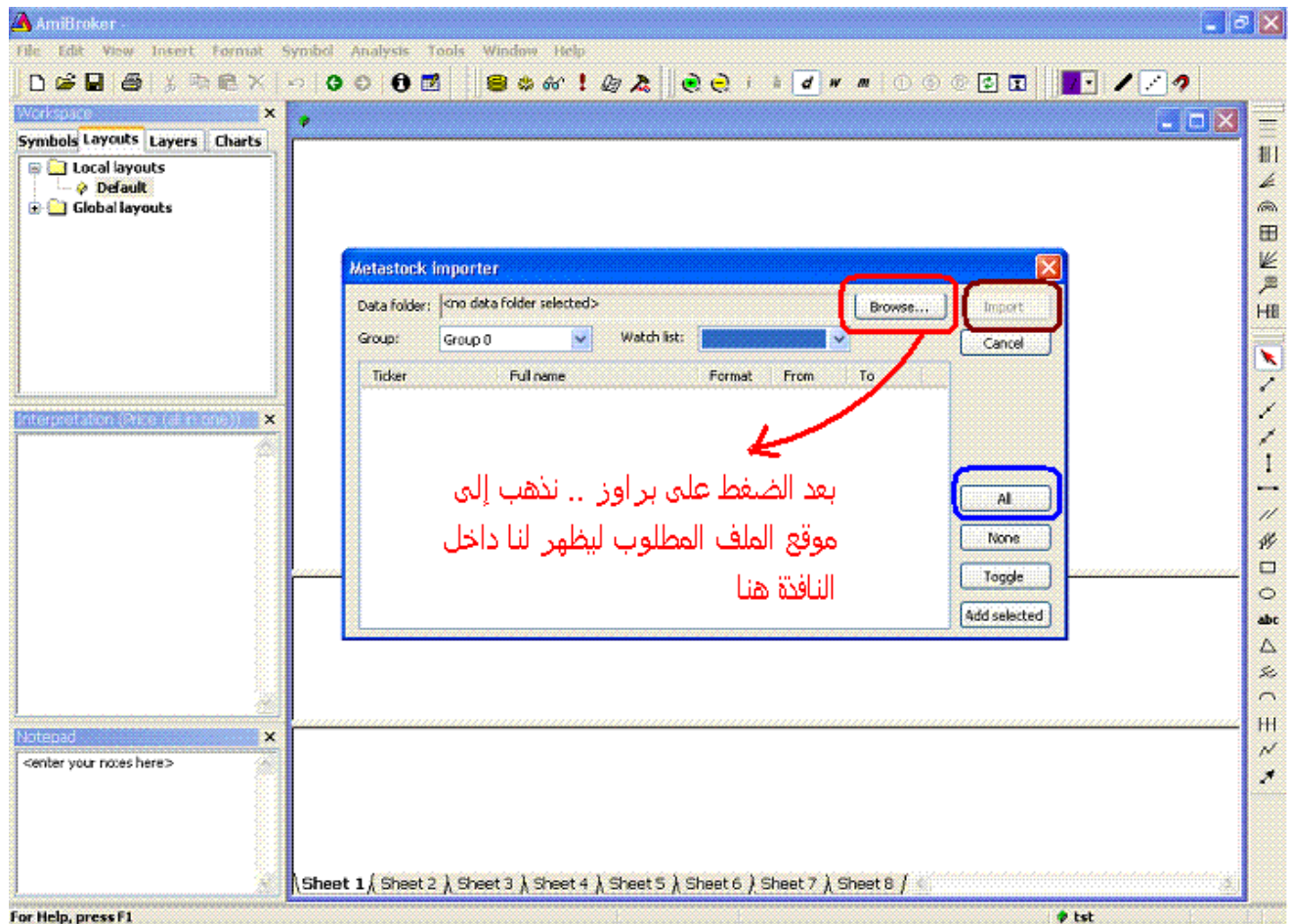
١- الضغط على ملف .. وبالتالي نحصل على المنسدلة المحاطة بالإطار الأحمر

٢- يتم الضغط على الخيار الأول وهو قاعدة بيانات جديدة ... كما في الإطار الأصفر.

بعد ذلك سوف تفتح لنا نافذة جديدة ... كما في الصورة ٣



- ١- في الجزء الأخير من العنوان .. المحاط بالإطار الأحمر ... نضع الاسم الجديد لقاعدة البيانات التي سوف نستحدثها داخل البرنامج.
 - ٢- الضغط على كلمة إنشاء create
 - ٣- التأكد من أن عبارة End-of-day هي الخيار الظاهر ... كما في الإطار البرتقالي.
 - ٤- الضغط على زر ok
- الآن تم إنشاء قاعدة بيانات جديدة داخل البرنامج ... وتم تسميتها بـ test
- الخطوات التالية هي تحميل البيانات التاريخية للبرنامج، والتي تم إنزالها وتخزينه في الحاسب بصيغة Metastock مسبقاً.
- أنظر الصورة رقم ٤

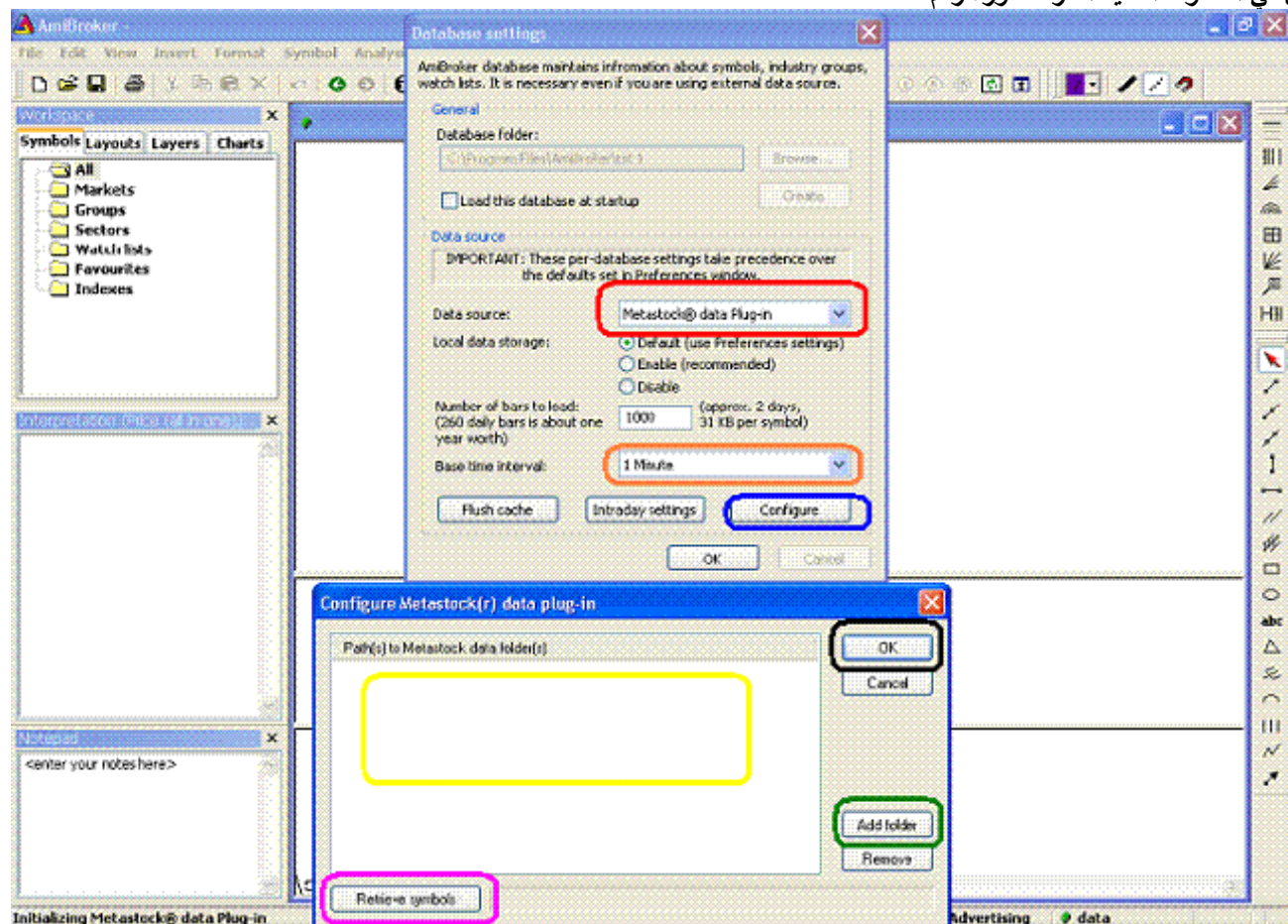


- ١ - بالضغط على براوز ... الإطار الأحمر ... نذهب إلى ملف البيانات التاريخية المخزنة على صيغة ميتاستوك في الحاسب وتحديد
- نضغط على الكل ... كما في الإطار الأزرق
- ومن ثم الضغط على جلب ... كما في الإطار البني

بهذا تم تحميل البيانات التاريخية على قاعدة معلومات جديدة في برنامج أمي بروكر ... أنظر الصورة رقم ٦



خطوات إدراج قاعدة بيانات جديدة للإنتراداي هي مشابهة للخطوات السابقة في الصورة رقم ٢
ولكن في الخطوات التالية أنظر للصورة رقم ٧



١ - اختيار بيانات ميتا ستوك بلوجين ... كما في الإطار الأحمر

٢ - اختيار دقيقه واحده ... كما في الإطار البرتقالي

٣ - الضغط على كونفيجر ... كما في الإطار الأزرق

تظهر لنا نافذه أخرى ...

١ - نضغط على إضافة ملف ... كما في الإطار الأخضر ... ونذهب إلى ملف Intraday في برنامج مباشر برو ونعلم عليه وسوف يظهر الرابط الخاص به داخل المساحة البيضاء ... كما في الإطار الأصفر.

٢ - نضغط على جلب كل الأسهم ... كما في الإطار الوردي.

٣ - نضغط على OK في هذه النافذة وفي النافذة السابقة

ومن هنا يتم تحميل الميتا ستوك بلوجين ... والذي يقوم بتحميل البيانات التاريخية الإتراداي وتحديثها تلقائياً ومتابعة ذلك على الإمي بروكر.
أنظر الصورة رقم ٨



أنتهى الجزء الأول ...

أتمنى أن يكون واضح للجميع ...
ولي عوده بحول الله وقوته.

الجزء الثاني :-

طبعاً البرنامج يحمل العديد من المؤشرات ... والتي يمكن توظيفه حسب أسلوب المستخدم
كما يمكن تطويع أو تحويل أو بناء مؤشرات أخرى باستخدام AFL سكريبت

والحقيقة إنني كانت لي العديد من المحاولات في هذا الخصوص تحديداً

حيث أعتد على أربع مؤشرات بشكل أساسي ...

- المؤشر الأول هو عبارته عن متوسط متحرك بسيط لفترة ١٠ أيام وآخر لفترة ٢ يوم (أو ٣ يوم).

- المؤشر الثاني هو الكمادتي شاتيل CCI لـ ١٤ فتره

- كذلك مؤشر آخر اسمه Williams %R with 9 period signal line ، وهو فعال للغاية وبالذات للمضاربة ومراقبة السهم على الإنترنت

- كذلك مؤشر الكمية

بالإضافة إلى مؤشر السعر ...

أنظر إلى الصورة التالية ... رقم ٩



Created with AmiBroker - advanced charting and technical analysis software. <http://www.amibroker.com>

طريقة إدراج مؤشر جديد في غاية البساطة
أفتح أي من ملفات TXT التي أدرجتها في الرد السابق
علام على الكل ... ومن ثم نسخ

في الإمي بروكر

- أضغط على ANALYSIS في الشريط العلوي للبرنامج ... سوف تظهر لنا منسدلة

- الضغط على FORMULA ADITOR

- لصق ما تم نسخه

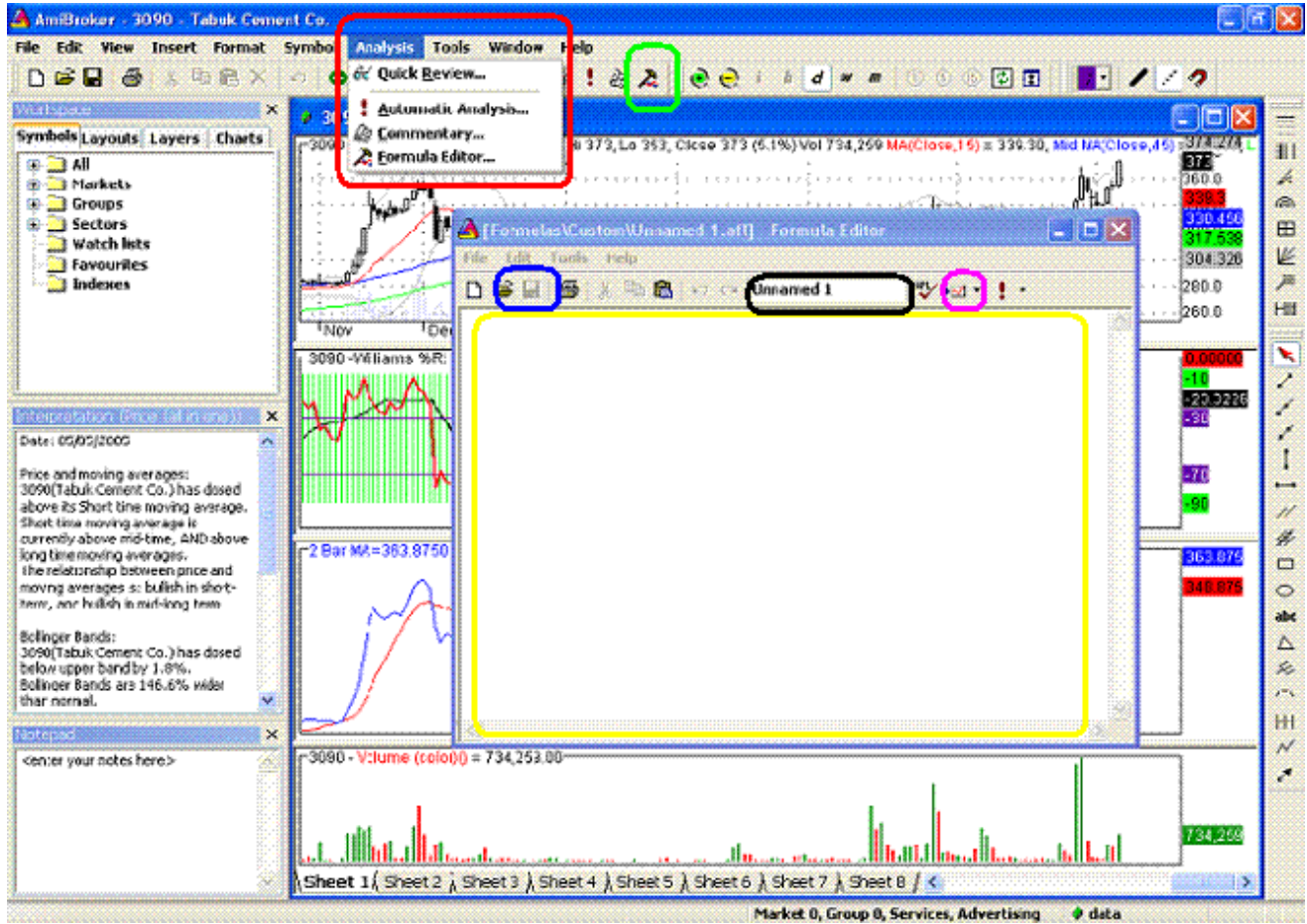
- وضع أسم للمؤشر الجديد

- حفظ

- ومن ثم الضغط على زر تطبيق في قائمة أدوات في نفس نافذة FORMULA ADITOR

- وسوف تشاهد المؤشر الجديد وقد أدرج في النافذة الرئيسية للبرنامج

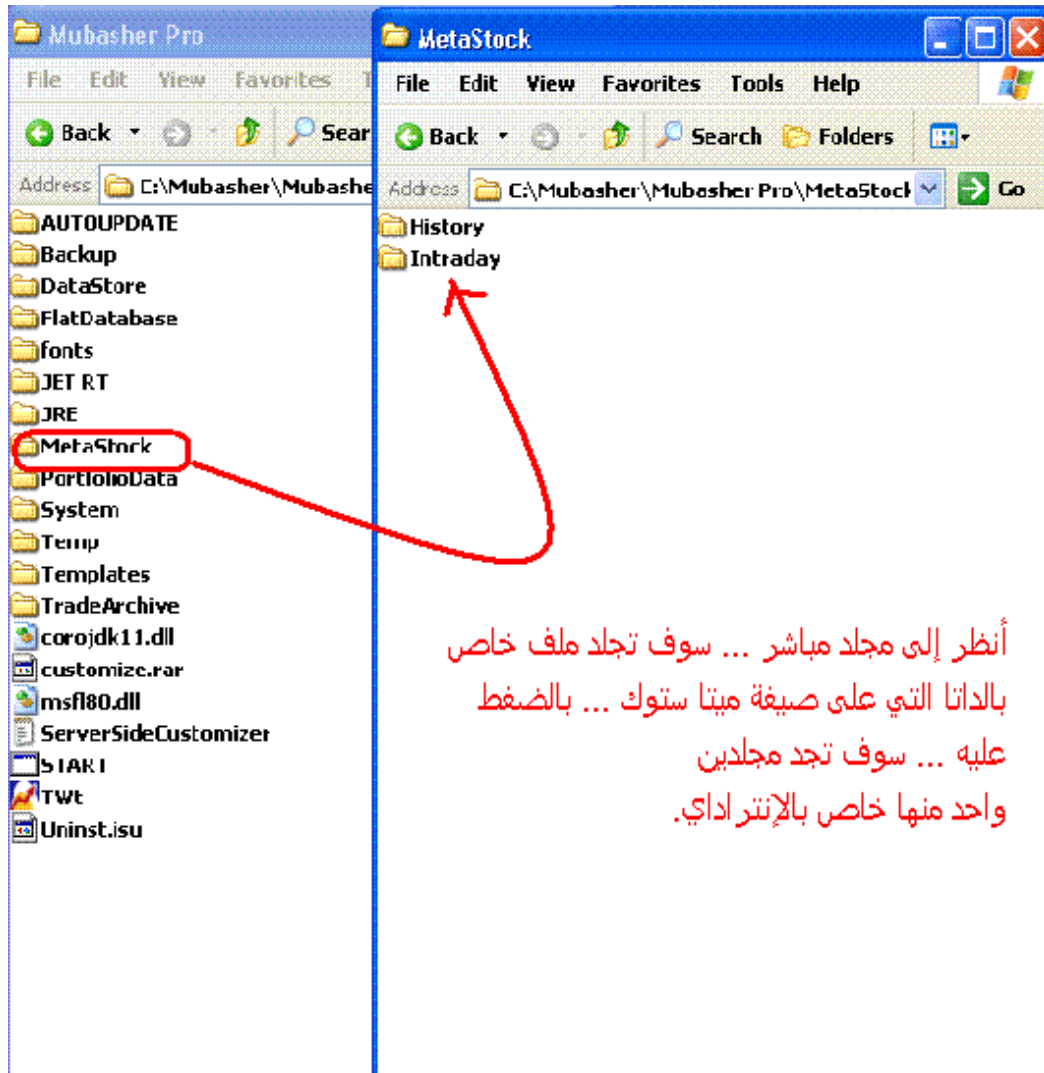
إعادة للنقطة الخاصة بإدراج مؤشر جديد عن طريق كتابة سكريبت جديد أو قص من ملف TXT وألصق في إمي بروكر (كالأمثلة التي أدرجتها في ردي السابق أو غيرها) وذلك من خلال الصور التالية رقم ١٠



- اضغط على ANALYSIS في الشريط العلوي للبرنامج ... سوف تظهر لنا منسدلة ... كما هو واضح في الإطار الأحمر
- اضغط على FORMULA ADITOR ... وبالتالي سوف تفتح لنا نافذه هذا المحرر
- لصق ما تم نسخه أو كتابة سكريبت جديد في المكان المحدد لذلك ... كما في الإطار الأصفر
- وضع أسم للمؤشر الجديد في المكان المحدد ... كما في الإطار الأسود
- حفظ ... بالضغط على الأمر ... كما في الإطار الأزرق
- ومن ثم الضغط على زر تطبيق كما في الإطار الزهري.
- وسوف تشاهد المؤشر الجديد وقد أدرج في النافذة الرئيسية للبرنامج

طريقة تنزيل البيانات

فضلاً أنظر الصورة التالية رقم ١١ ، والتي بحول الله سوف توضح الإجابة على إستفسارك



أنظر إلى مجلد مباشر ... سوف تجلد ملف خاص
بالداتا التي على صيغة ميتا ستوك ... بالضغط
عليه ... سوف تجد مجلدين
واحد منها خاص بالإنتر اداي.

بالنسبة للأخوان الذين لا يستخدمون برنامج مباشر برو ... بإمكانهم إنزال قاعدة البيانات الخاصة بالسوق من موقع بخيت على الرابط

<http://www.bfasaudi.com>

صيغة الملف هي ASCII text

والتي يمكن تحويلها إلى صيغة metastock بواسطة برنامج ملحق على موقع إمي بروكر أو أي برنامج آخر ..
كذلك في إمكانية جلب بيانات ASCII text مباشرة إلى البرنامج ... ولكن يبغي أراجعها .. لأنني لم يسبق أن طبقتها.

ملاحظه: يجب التأكد من بيانات مركز بخيت أثناء التحديث اليومي بمقارنتها مع تداول ... حيث أنه يفوت بعض الأوقات.